

## Carte de membre Smappee

La Smappee EV Wall s'accompagne d'une application conviviale qui vous affiche les données en temps réel et historiques de vos sessions de recharge, de vos coûts et de votre consommation énergétique globale. Vous souhaitez des infos plus détaillées ? Connectez-vous au Smappee Dashboard. Ces outils vous permettent également de contrôler et d'activer des fonctionnalités de votre EV Wall.

- 1 **Téléchargez** la Smappee App dans l'App Store ou le Google Play Store.
- 2 **Connectez-vous** avec le nom d'utilisateur et le mot de passe ci-dessous.
- 3 **Découvrez** toutes les possibilités de Smappee.

Nom d'utilisateur :

Mot de passe :

Il s'agit d'un nom d'utilisateur et d'un mot de passe générés par votre installateur. Veuillez à changer votre mot de passe après votre première connexion à la Smappee App ou au Smappee Dashboard.

CONSERVEZ CETTE CARTE EN SÉCURITÉ POUR VOTRE INSPECTION ÉLECTRIQUE.



Scannez le code QR pour accéder à l'intégralité du manuel.

smappee.com – info@smappee.com

Suivez-nous sur   

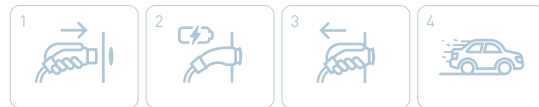


## Commencez à utiliser votre EV Wall.

Il existe 2 façons de recharger votre voiture électrique avec un Smappee EV Wall:

### 1 Branchez et chargez

Insérez le connecteur à la voiture électrique pour démarrer, et débranchez-le pour arrêter la recharge.




### 2 Glissez et chargez

Pour plus de sécurité, choisissez la Smappee Smart Charge Card. Insérez le connecteur, glissez votre carte devant la lumière LED et commencez la recharge. Pour profiter de cette fonctionnalité, vous devrez d'abord activer votre Smappee Smart Charge Card à l'adresse [smappee.com/activation](https://smappee.com/activation)



### Que fait mon EV Wall ?

La lumière LED intégrée ne sert pas uniquement à l'éclairage. Elle permet également de connaître l'état de votre borne de recharge.

 **Votre véhicule est branché mais n'est pas en train de recharger.**  
Glissez ou scannez et attendez la lumière verte.

 **Votre véhicule est en cours de recharge ou entièrement rechargé.**  
Clignotant = En cours de recharge. Lumière fixe = C'est rechargé !

 **Erreur.**  
Consultez le manuel en ligne ou contactez votre installateur.

## Activez votre Smart Charge Card.

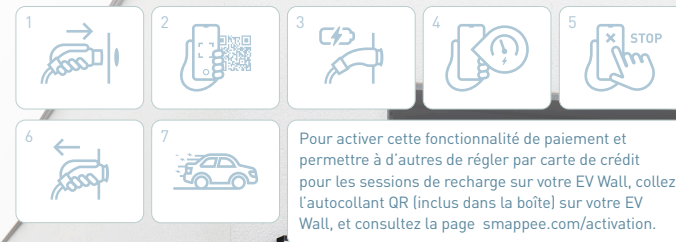
Activez votre Smappee Smart Charge Card gratuite (incluse dans la boîte) et utilisez-la pour déverrouiller votre EV Wall. Consultez la page [smappee.com/activation](https://smappee.com/activation)

## Facturez la recharge à votre EV Wall.

Vous pouvez proposer à d'autres personnes de recharger à votre EV Wall contre rémunération en collant l'autocollant QR fourni sur votre EV Wall. Cela permettra aux autres d'utiliser la fonction **Scannez et chargez**.

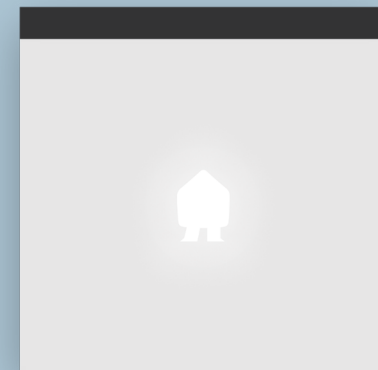
### Scannez et chargez

Insérez le connecteur, scannez le code QR pour ouvrir la Smappee App, et lancez le processus de paiement. Après avoir rempli les informations de votre carte de crédit, la session de recharge peut démarrer. Arrêtez la recharge via la Smappee App, votre application de recharge de voiture ou débranchez simplement votre voiture électrique.



# Smappee EV Wall

La solution de recharge la plus intelligente pour la maison.



INFORMATIONS À L'ATTENTION  
DU PROPRIÉTAIRE DE L'EV WALL



## Bienvenue dans le monde de Smappee.



Cher propriétaire,

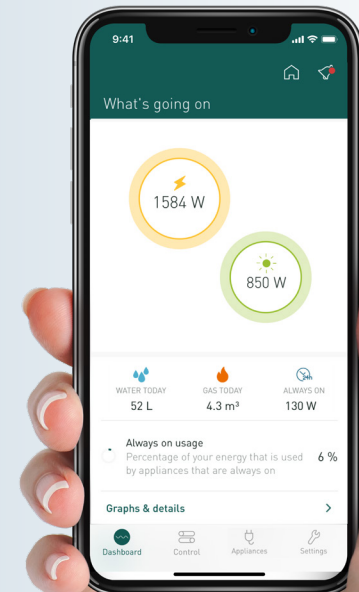
Vous remarquerez que le Smappee EV Wall n'offre que des avantages. Juste après l'installation, vous pouvez recharger votre voiture électrique en toute sécurité, facilement et de manière rentable à la maison. Son intelligence artificielle permet à votre système électrique de ne pas dépasser ses limites. Les fusibles grillés seront de l'histoire ancienne. De plus, votre produit chargera de manière optimale grâce à l'énergie solaire ou à l'énergie en période creuse. Utilisez la Smappee App et le Smappee Dashboard pour des infos en temps réel sur le processus de recharge, les coûts, et pour régler vos paramètres de recharge intelligents. Et en bonus : une vue d'ensemble de la consommation énergétique, de la production et de l'auto-suffisance de votre maison.

Smappee fera bientôt partie de votre vie. Vous deviendrez automatiquement plus économe en énergie. Grâce à la modularité de Smappee, vous pouvez facilement ajouter d'autres commandes ou fonctionnalités à votre Smappee EV Wall. Cela vous permet d'être encore plus économe en énergie et de contribuer à un meilleur environnement. Non seulement pour nous, mais aussi pour les générations futures. Et c'est peut-être cela, le plus grand de tous les avantages.

*Stefan Grosjean*

Stefan Grosjean, PDG de Smappee

## Qu'attendre de Smappee ?



### AU DÉBUT

La Smappee EV Wall est bien plus qu'une simple borne de recharge. Elle inclut également la technologie de surveillance énergétique de Smappee. Juste après son installation, la Smappee EV Wall mesurera les flux énergétiques par rapport à votre voiture électrique et au sein de votre bâtiment. Ainsi, vous pourrez consulter **en temps réel un aperçu de vos sessions de recharge, de votre consommation énergétique, de votre production et de vos coûts**. Faites un essai : commencez à recharger votre voiture électrique et allumez le four. Vous verrez ainsi monter la valeur de la bulle Consommation. Vous disposez de l'énergie solaire ? Vous pourrez également consulter en temps réel la production solaire dans l'autre bulle dédiée.



### 24 HEURES

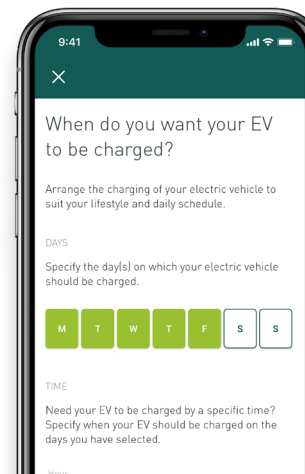
Il est temps de recharger votre voiture électrique ? Grâce à la protection **anti-surcharge autonome** intégrée de Smappee, vous pourrez travailler, vivre et recharger votre voiture sans vous soucier des fusibles grillés. L'intelligence de Smappee assurera l'équilibre entre la demande énergétique au sein de votre maison et l'énergie nécessaire à la recharge de votre voiture. Au bout de 24 heures, la technologie de surveillance énergétique de Smappee pourra également vous montrer votre **alimentation permanente**. Vous voulez trouver l'application responsable ? Ajouter des CT dans votre boîte à fusibles pour sous-compter des (groupes d') appareils. Les enfants ont encore oublié d'éteindre le home cinéma ?

### 2 JOURS

Vous avez une vie bien remplie ? Un travail imprévisible ? **Gérez vos sessions de recharge** comme vous le souhaitez. Indiquez à Smappee la distance que vous devez parcourir et l'heure à laquelle vous devez partir. Son intelligence artificielle veillera à ce que vous puissiez partir à temps et vous rendre là où vous devez aller tout en vous assurant de recharger de manière optimale avec de l'énergie solaire ou de l'énergie en période creuse. **Voilà ce qui s'appelle de la recharge intelligente !**

### 7 JOURS

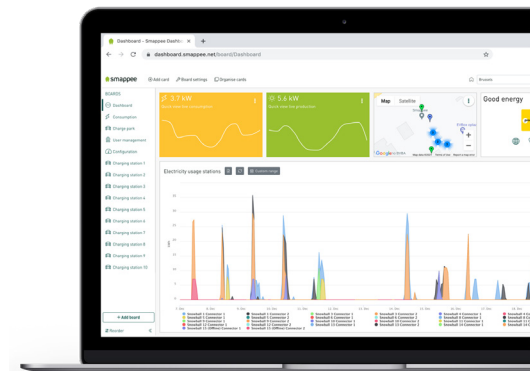
Vous voulez en demander encore plus à votre Smappee ? Remplissez le questionnaire pour activer la fonctionnalité de **comparaison pour évaluation**. Découvrez votre utilisation par rapport à des foyers similaires. Smappee vous enverra également des conseils pour vous aider à devenir plus économe en énergie. Ainsi, vous pourrez économiser encore plus sur votre facture d'énergie.



### 3 SEMAINES

Gardez un œil sur votre production solaire ! Smappee optimise les utilisations de l'**énergie solaire** pour recharger votre voiture électrique. Mais vous pouvez également optimiser l'utilisation du surplus en répartissant la puissance sur plusieurs appareils, par ordre de préférence. Cela permet un contrôle de la réponse à la demande, une optimisation des périodes creuses et une meilleure **auto-suffisance**. Cela vous intéresse ? Il vous suffit d'ajouter quelques modules Smappee à votre configuration EV Wall, et vous voilà prêt !

① Vous voulez ajouter des modules Smappee ? Contactez votre installateur, obtenez-les directement via la Smappee App, dans Réglages, ou rendez-vous sur [smappee.com](https://smappee.com) pour plus d'infos.



### 1 MOIS

Jetez un œil à vos sessions de recharge au cours du mois dans la Smappee App ou le Smappee Dashboard. Quelle quantité d'énergie solaire avez-vous utilisée ? Combien cela vous a-t-il coûté ? Vous conduisez une voiture de société ? Avez-vous déjà pensé à facturer à votre employeur les séances de recharge à domicile ? Grâce à la perspicacité de Smappee, c'est parfaitement possible !

