

Connection diagram

In case of 3-phase delta (3*230 V) or shutter version, consult the full manual at smappee.com/downloads or via the QR code:

Manual

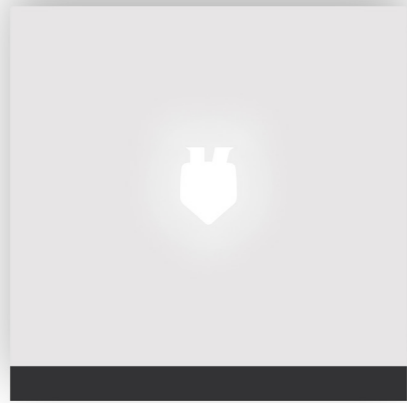


EN

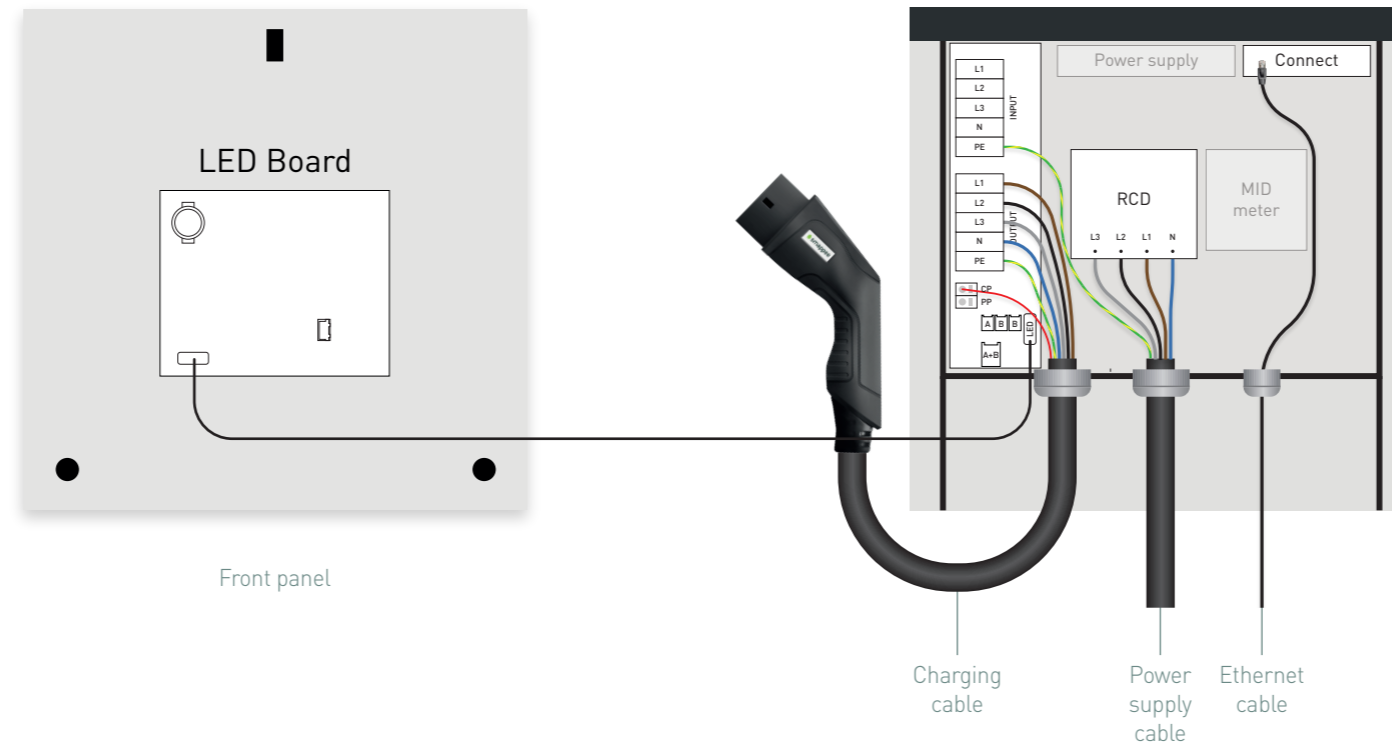
Safety warning

Carrying out electrical work within the home or workplace can be dangerous and must be conducted according to the appropriate national safety standards and executed by a certified electrician. For safety purposes, it is also necessary **to power off the installation** before proceeding with the physical installation.

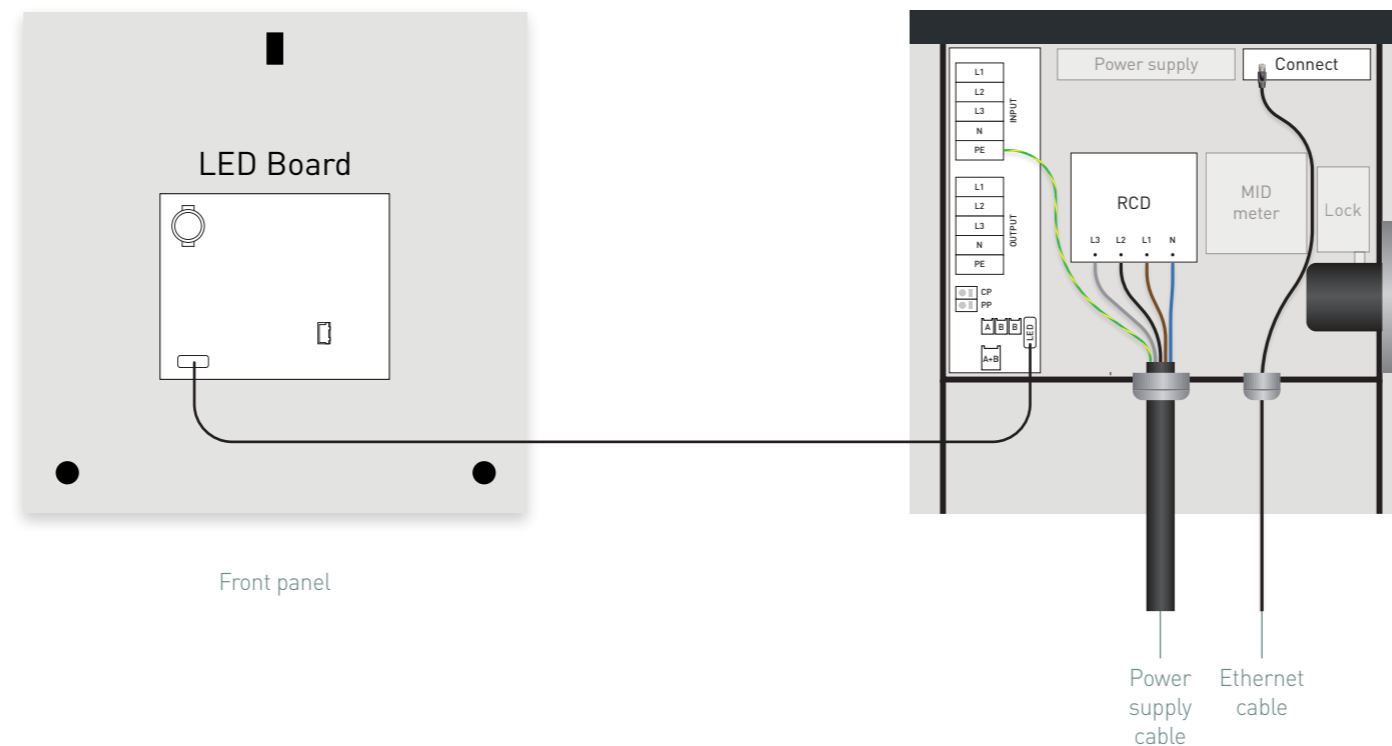
For further safety instructions and more detailed information, please consult the full manual at smappee.com/downloads or via the QR code:



Fixed cable version



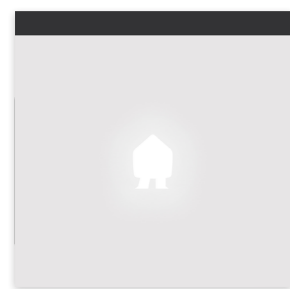
Socket version



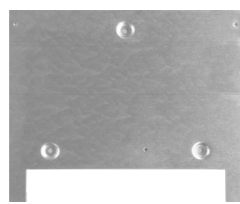
Quick Install Guide

EV Wall BUSINESS

What's in the box?



EV Wall Business



EV Wall mounting plate



Screw & plug

Small screw



QR code sticker



Smart Charge Card



Quick Install Guide



Quick Starter Guide

Optional: 8m cable with cable holder

How to install EV Wall BUSINESS

- 1 Prepare the installation. Foresee an ethernet cable with stable internet connectivity, and a power supply cable between the distribution panel and the EV Wall. Note: the power supply cable must be protected by the appropriate circuit breaker and RCD where required.
- 2 Optional: install Smappee Infinity in the distribution panel. Consult the Infinity installation manual at smappee.com/downloads.
- Smart Charging functionality requires the installation of Smappee Infinity to measure the grid and solar production.
- 3 Fix the mounting plate to the wall with the provided plugs and screws.
- 4 Attach the EV Wall housing to the EV Wall mounting plate with the provided small screws.
- 5 Connect the power supply cable, ethernet cable and charging cable (if applicable) to the EV Wall. Connect the cable to the LED board on the front panel, but do not close it yet.
- See diagrams overleaf. In case of 3-phase delta (3*230 V) or shutter version, please consult the full manual online.
- 6 Switch on the power using the circuit breaker.
- 7 Download the Smappee App and follow the instructions to configure your Smappee charging station. If an Infinity installation is already present, make sure to add the charging station to the existing Smappee location.
- 8 Close the EV Wall by attaching the front panel and tightening the M4 nuts.
- 9 Use the Smappee app to send an invite to your customer's email address to share the newly created location with them. This user account will be used for the Smappee App and Dashboard and to set smart charging preferences. Lastly, hand over the Quick Starter Guide.

FR**⚠ Avertissement de sécurité**

Les travaux électriques à domicile ou sur le lieu de travail peuvent être dangereux et doivent être effectués conformément aux normes de sécurité nationales appropriées et exécutés par un électricien certifié. Pour des raisons de sécurité, il est également nécessaire de **mettre l'installation hors tension** avant de procéder au montage.

Pour d'autres consignes de sécurité et des informations plus détaillées, veuillez consulter le manuel complet sur: smappee.com/downloads ou via le code QR:

**Comment installer EV Wall BUSINESS**

- 1 Préparez l'installation. Prévoyez un câble Ethernet avec une connectivité internet stable et un câble d'alimentation entre le panneau de distribution et l'EV Wall. Note : le câble d'alimentation doit être protégé par un disjoncteur et un différentiel appropriés si nécessaire.
 - 2 Facultatif : installez Smappee Infinity au niveau du panneau de distribution. Consultez le manuel d'installation Infinity sur le site smappee.com/downloads.
- 💡 La fonctionnalité de recharge intelligente nécessite l'installation de Smappee Infinity pour mesurer le réseau et la production solaire.
- 3 Fixez la plaque de montage au mur à l'aide des chevilles et des vis fournies.
 - 4 Fixez le boîtier EV Wall à la plaque de montage EV Wall à l'aide des petites vis fournies.
 - 5 Connectez le câble d'alimentation, le câble Ethernet et le câble de chargement (le cas échéant) à l'EV Wall. Connectez le câble à la carte LED sur le panneau avant, mais ne le fermez pas encore.
- 💡 Voir les schémas au verso. Dans le cas d'une alimentation triphasée en triangle (3*230 V) ou version obturateur, veuillez consulter le manuel complet en ligne.
- 6 Mettez l'appareil sous tension à l'aide du disjoncteur.
 - 7 Téléchargez l'application Smappee App et suivez les instructions pour configurer votre borne de recharge Smappee. Si une installation Infinity est déjà présente, veuillez à ajouter la station de charge à l'emplacement Smappee existant.
 - 8 Fermez l'EV Wall en fixant le panneau avant et en serrant les écrous M4.
 - 9 Utilisez l'application Smappee pour envoyer une invitation à l'adresse e-mail de votre client afin de partager avec lui l'emplacement nouvellement créé. Ce compte utilisateur sera utilisé pour l'application Smappee et le tableau de bord, ainsi que pour définir les préférences de recharge intelligente. Enfin, remettez le Quick Starter Guide.

NL**⚠ Veiligheidswaarschuwing**

Elektrische werkzaamheden in huis of op het werk kunnen gevaarlijk zijn en moeten worden uitgevoerd volgens de geldende nationale veiligheidsnormen en door een erkende elektricien. Om veiligheidsredenen is het ook nodig **de stroom van de installatie uit te schakelen** voordat u verder gaat met de fysieke installatie.

Voor verdere veiligheidsinstructies en meer gedetailleerde informatie kunt u de volledige handleiding raadplegen op smappee.com/downloads of via de QR-code:

**Hoe EV Wall BUSINESS te installeren**

- 1 Bereid de installatie voor. Voorzie een ethernetkabel met stabiele internetverbinding en voedingskabel tussen de zekeringskast en de EV Wall. Opmerking: de voedingskabel moet worden beschermd door de juiste stroomonderbreker en waar nodig een differentieelschakelaar.
 - 2 Optioneel: installeer Smappee Infinity in het zekeringskast. Raadpleeg de Infinity installatiehandleiding op smappee.com/downloads.
- 💡 De functionaliteit Slim autoladen vereist de installatie van Smappee Infinity voor meten van het net en de zonneproductie.
- 3 Bevestig de montageplaat aan de muur met de bijgeleverde pluggen en schroeven.
 - 4 Bevestig de EV Wall behuizing op de EV Wall montageplaat met de bijgeleverde kleine schroeven.
 - 5 Sluit de voedingskabel, de ethernetkabel en de laadkabel (indien van toepassing) aan op de EV Wall. Sluit de kabel aan op het LED bord op het frontpaneel, maar sluit het nog niet af.
- 💡 Zie schema's op de ommezijde. Raadpleeg in geval van driefasige delta (3*230 V) of versie met shutter, de volledige handleiding online.
- 6 Schakel de stroom in met de stroomonderbreker.
 - 7 Download de Smappee App en volg de instructies om uw Smappee laadpaal te configureren. Als er al een Infinity-installatie aanwezig is, zorg er dan voor dat de laadpaal aan de bestaande Smappee-locatie wordt toegevoegd.
 - 8 Sluit de EV Wall door het frontpaneel te bevestigen en de M4 moeren aan te draaien.
 - 9 Gebruik de Smappee-app om een uitnodiging te sturen naar het e-mailadres van uw klant om de nieuw aangemaakte locatie met hen te delen. Dit gebruikersaccount zal worden gebruikt voor de Smappee App en Dashboard en om slimme laadvoorkeuren in te stellen. Overhandig tot slot de Quick Starter Guide.

DE**⚠ Sicherheitshinweis**

Die Ausführung von Elektroarbeiten im Haus oder am Arbeitsplatz kann gefährlich sein und muss gemäß den entsprechenden nationalen Sicherheitsnormen und von einem zertifizierten Elektriker durchgeführt werden. Aus Sicherheitsgründen ist es außerdem notwendig, **die Anlage auszuschalten**, bevor man mit der physischen Installation fortfährt.

Weitere Sicherheitshinweise und detailliertere Informationen finden Sie in der vollständigen Bedienungsanleitung unter smappee.com/downloads oder über den QR-Code:

**So wird die EV Wall BUSINESS installiert**

- 1 Bereiten Sie die Installation vor. Verbinden Sie bitte ein Ethernet-Kabel mit stabiler Internetverbindung und ein Stromversorgungskabel zwischen dem Verteilerkasten und der EV Wall vor. Hinweis: Das Stromversorgungskabel muss durch einen geeigneten Schutzschalter und bei Bedarf einen FI-Schutzschalter geschützt sein.
 - 2 Optional: Installieren Sie Smappee Infinity im Verteilerkasten. Bitte sehen Sie hierzu das Installationshandbuch für Infinity unter smappee.com/downloads ein.
- 💡 Die Funktion „Intelligente Ladung von Elektroautos“ erfordert die Installation von Smappee Infinity, damit das Stromnetz und die Solarproduktion gemessen werden kann.
- 3 Befestigen Sie die Montageplatte mit den mitgelieferten Dübeln und Schrauben an der Wand.
 - 4 Befestigen Sie das Gehäuse der EV Wall mit den mitgelieferten kleinen Schrauben an der EV Wall-Montageplatte.
 - 5 Schließen Sie das Stromversorgungskabel, das Ethernet-Kabel und das Ladekabel (falls vorhanden) an der EV Wall an. Schließen Sie das Kabel an die LED-Platine an der Vorderseite an, aber schließen Sie es noch nicht.
- 💡 Siehe umseitige Diagramme. Im Falle eines 3-Phasen-Delta-Netzwerks (3*230 V) oder Shutter-Version, lesen Sie bitte das ausführliche Handbuch online.
- 6 Schalten Sie den Strom über den Schutzschalter ein.
 - 7 Laden Sie die Smappee App herunter und folgen Sie den Anleitungen, um Ihre Smappee Ladestation zu konfigurieren. Liegt bereits eine Infinity-Installation vor, stellen Sie sicher, dass die Ladestation dem bestehenden Smappee Standort hinzugefügt wird.
 - 8 Schließen Sie die EV Wall, indem Sie die Frontplatte anbringen und die M4-Muttern festziehen.
 - 9 Verwenden Sie die Smappee App, um eine Einladung an die E-Mail-Adresse Ihres Kunden zu senden, um den neu erstellten Standort mit ihm zu teilen. Dieses Benutzerkonto wird für die Smappee App und das Dashboard sowie für die Einstellung der Smart Charging-Einstellungen verwendet. Übergeben Sie abschließend den Quick Starter Guide.