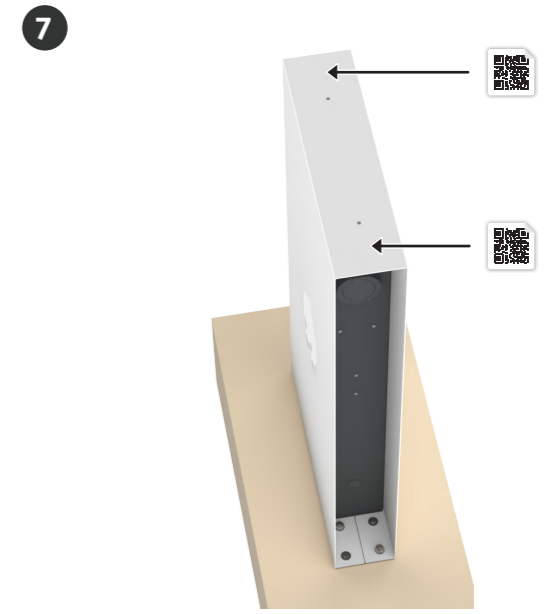
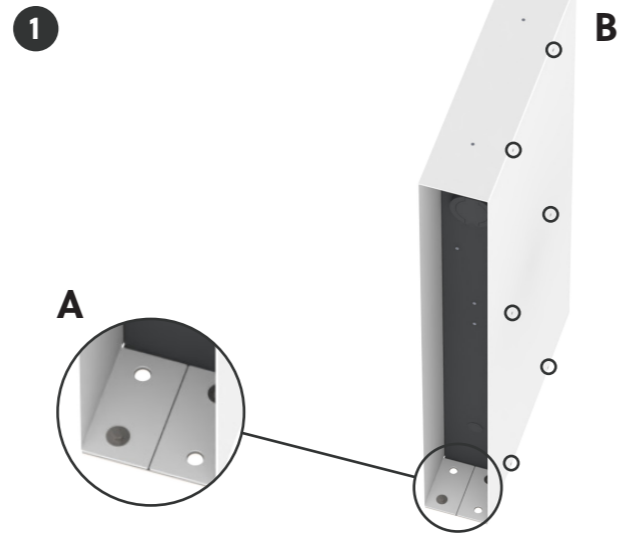
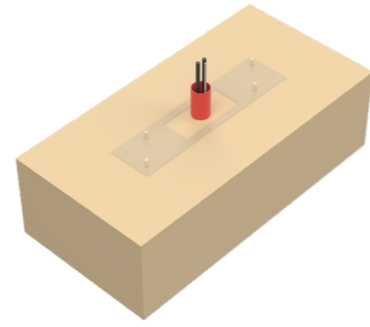
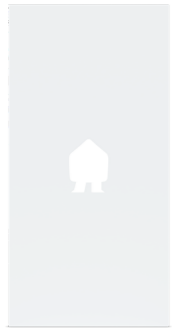


Smappee EV Base

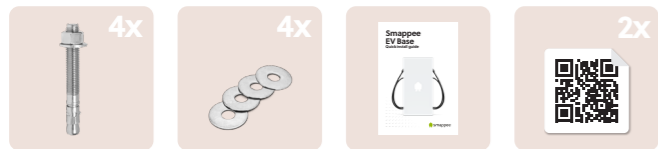
Quick install guide



What's in the box?



EV Base



Concrete anchors

Washers

Quick Install Guide

QR code label

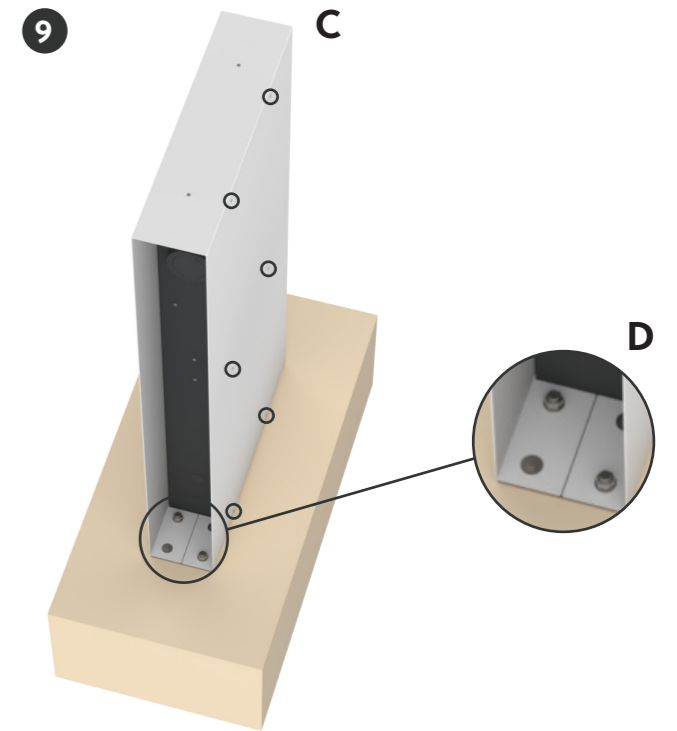
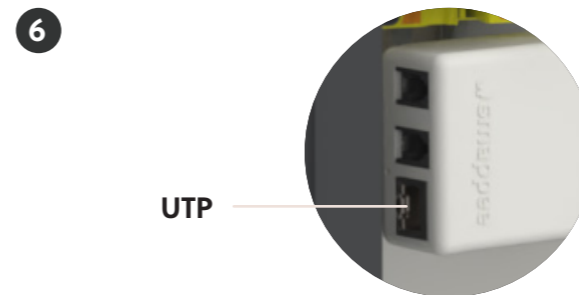
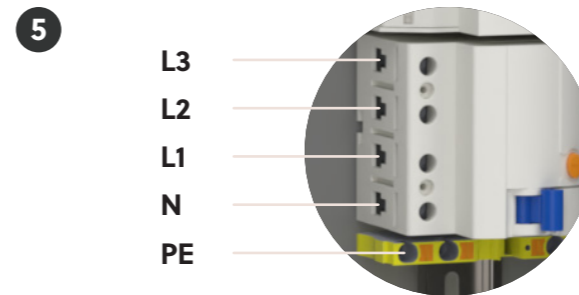
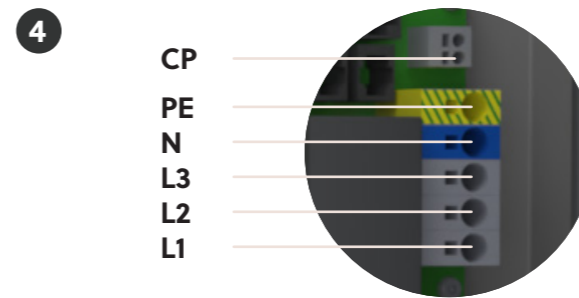
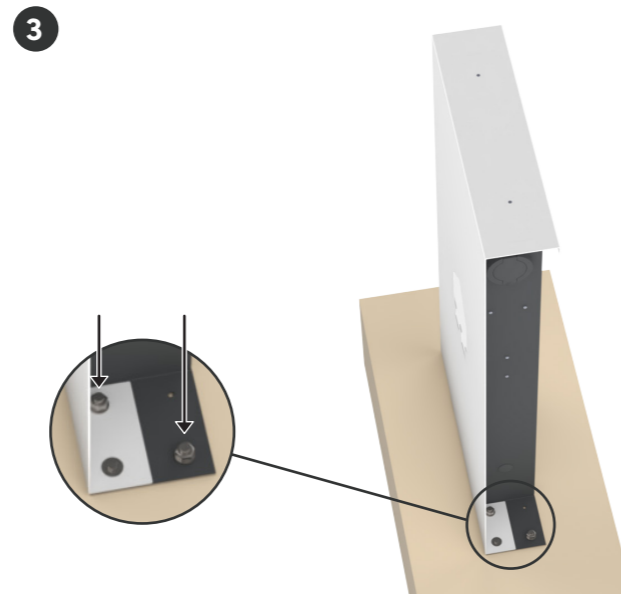
In case of fixed cable version, additional components:



Charging cable

Cable gland

Cable tie



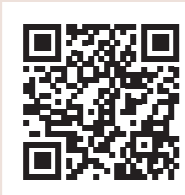
EN

Safety warning

Carrying out electrical work within the home or workplace can be dangerous and must be conducted according to the appropriate national safety standards and executed by a certified electrician.

For safety purposes, it is also necessary to power off the installation before proceeding with the physical installation.

Read the installation manual carefully before proceeding as it contains all the safety and installation instructions. This manual is available at smappee.com/downloads or via the QR code.



Optional Smappee Infinity

Install Smappee Infinity components in the distribution panel to measure the grid and power generation and to have smart charging functionalities for your charging points.

Prepare the foundation of the EV Base

A stable and level ground needs to be prepared in advance and there must be two power supply cables and one Ethernet cable. The surface of the ground must be solid to allow the usage of concrete anchors and avoid moisture seepage from the soil.

Installation and configuration

1. Prepare the EV Base
Remove the floorplate (A).
Remove the rear plate (B).
2. Install the floorplate of the EV Base
3. Attach the EV Base to the floorplate
4. Connect the charging cables
5. Connect the power supply of the EV Base
6. Connect the EV Base to the internet
7. Attach the QR code labels to the EV Base
8. Configure the EV Base with the Smappee App
9. Complete the installation of the EV Base
Attach the rear plate (C).
Attach the floorplate (D).

NL

Veiligheidswaarschuwing

Elektrische werkzaamheden in huis of op het werk kunnen gevaarlijk zijn en moeten worden uitgevoerd volgens de geldende nationale veiligheidsnormen en door een erkende electricien.

Om veiligheidsredenen is het ook nodig de stroom van de installatie uit te schakelen voordat u verder gaat met de fysieke installatie.

Lees aandachtig de installatiehandleiding voordat u verdergaat, want deze bevat alle veiligheids- en installatie-instructies. Deze handleiding is beschikbaar op smappee.com/downloads of via de QR-code.



Optionele Smappee Infinity

Installeer Smappee Infinity-componenten in het distributiepaneel om het elektriciteitsnet en de stroomproductie te meten en om slimme laadfuncties voor uw laadpunten te hebben.

De fundering van de EV Base voorbereiden

Er moet van tevoren een stabiele en vlakke ondergrond worden voorbereid en er moeten twee voedingskabels en een Ethernet-kabel aanwezig zijn. Het oppervlak van de grond moet stevig zijn om het gebruik van betonankers mogelijk te maken en te voorkomen dat er vocht uit de grond binnen sijpelt.

Installatie en configuratie

1. De EV Base voorbereiden
Verwijder de vloerplaat (A).
Verwijder de achterplaat (B).
2. De vloerplaat van de EV Base installeren
3. De EV Base aan de vloerplaat bevestigen
4. De laadkabels aansluiten
5. De voeding van de EV Base aansluiten
6. De EV Base met het internet verbinden
7. De QR-code labels aan de EV Base bevestigen
8. De EV Base configureren met de Smappee App
9. De installatie van de EV Base voltooiën
Bevestig de achterplaat (C).
Bevestig de vloerplaat (D).

FR

Avertissement de sécurité

Les travaux électriques à domicile ou sur le lieu de travail peuvent être dangereux et doivent être effectués conformément aux normes de sécurité nationales appropriées et exécutés par un électricien certifié.

Pour des raisons de sécurité, il est également nécessaire de mettre l'installation hors tension avant de procéder à l'installation physique.

Lisez attentivement le manuel d'installation avant de procéder, car il contient toutes les instructions de sécurité et d'installation. Ce manuel est disponible sur smappee.com/downloads ou via le code QR.



Smappee Infinity en option

Installez les composants Smappee Infinity dans le panneau de distribution afin de mesurer le réseau et la production d'énergie et de disposer de fonctionnalités de recharge intelligente pour vos points de recharge.

Préparer la fondation de l'EV Base

Il convient de prévoir un terrain stable et plat, ainsi que deux câbles d'alimentation et un câble Ethernet. Pour permettre l'utilisation d'ancrages en béton et éviter les infiltrations d'humidité du sol, la surface du sol doit être solide.

Installation et configuration

1. Préparer l'EV Base
Retirez la plaque de sol (A).
Retirez la plaque arrière (B).
2. Installer la plaque de sol de l'EV Base
3. Fixer l'EV à la plaque de sol
4. Connecter les câbles de chargement
5. Connecter l'alimentation de l'EV Base
6. Connecter l'EV à Internet
7. Fixer les étiquettes du code QR à l'EV Base
8. Configurer l'EV Base avec la Smappee App
9. Terminer l'installation de l'EV Base
Fixez la plaque arrière (C).
Fixez la plaque de sol (D).

DE

Sicherheitshinweis

Die Ausführung von Elektroarbeiten im Haus oder am Arbeitsplatz kann gefährlich sein und muss gemäß den entsprechenden nationalen Sicherheitsnormen und von einem zertifizierten Elektriker durchgeführt werden.

Aus Sicherheitsgründen ist es außerdem notwendig, die Anlage auszuschalten, bevor man mit der physischen Installation fortfährt.

Lesen Sie das Installationsanleitung sorgfältig durch, bevor Sie fortfahren, da es alle Sicherheits- und Installationsanweisungen enthält. Diese Anleitung ist unter smappee.com/downloads oder über den QR-Code verfügbar.



Optionaler Smappee Infinity

Installieren Sie die Smappee Infinity Komponenten in der Verteilertafel, um das Netz und die Stromerzeugung zu messen und intelligente Ladefunktionen für Ihre Ladepunkte zu erhalten.

Vorbereiten des Fundaments der EV Base

Ein stabiler und ebener Boden muss im Voraus vorbereitet werden, und es müssen zwei Stromversorgungskabel und ein Ethernet-Kabel verlegt werden. Die Oberfläche des Bodens muss fest sein, um die Verwendung von Betonankern zu ermöglichen und das Eindringen von Feuchtigkeit aus dem Boden zu vermeiden.

Installation und Konfiguration

1. Vorbereiten der EV Base
Entfernen Sie die Bodenplatte (A).
Entfernen Sie die Rückwand (B).
2. Installieren der Bodenplatte der EV Base
3. Befestigen der EV Base an der Bodenplatte
4. Anschließen der Ladekabel
5. Anschließen der Stromversorgung der EV Base
6. Internet-Anschluss der EV Base
7. Befestigen die QR-Code-Labels an der EV Base
8. Konfigurieren der EV Base mit der Smappee App
9. Abschließen der Installation der EV Base
Befestigen Sie die Rückwand (C).
Befestigen Sie die Bodenplatte (D).