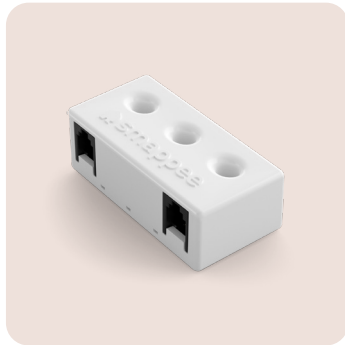


Smappee Current Transformers

Smappee biedt een breed scala aan split-core stroomtransformatoren (CT's) en Rogowski-spoelen die compatibel zijn met de CT Hub. Daarnaast biedt Smappee ook een solid-core 3-fase CT aan.



- Vaak gebruikt voor driefasige metingen
- Nauwkeurigheidsklasse 0,2 %.
- Klein, compact.
- Kosteneffectief alternatief voor de CT hub met CT's van 50 A.
- Daisy-chain tot 9 3-fasen stroomtransformatoren met vaste kern of combineer met Smappee CT-hubs om tot 28 ingangen en tot een afstand van 100 meter te meten.

Ingangsstroom

3 × 50 A

Buitendiameter kabel

Maximum 6,7 mm

Afmetingen

59 mm × 35 mm × 23 mm

Gewicht

45 g

Bedrijfstemperatuur

-10 °C tot 70 °C

Opslagtemperatuur

20 °C tot 90 °C

Relatieve luchtvochtigheid

0 % - 95 %, niet-condenserend

EMC

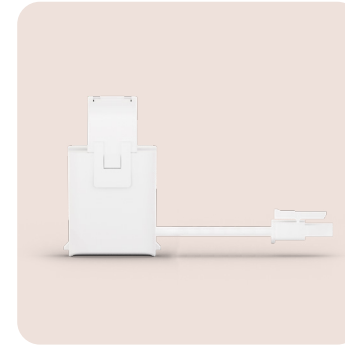
IEC 61326-1, FCC 47 part 15

Connectiviteit

- 2x Smappee Bus A

Accessories included

- Smappee Bus-kabel 40 cm



Type	Artikelnummer	L × B × H (mm)	Max. draaddiameter	Kabellengte
50 A	AC-CT-50A	25,5 × 40,5 × 26	10 mm	180 cm
100 A	AC-CT-100A	32 × 44,5 × 31	16 mm	180 cm
200 A	AC-CT-200A	50,5 × 66,5 × 41	24 mm	180 cm
400 A	AC-CT-400A	57,8 × 85 × 42,5	36 mm	180 cm
50 A	AC-CT-S-50A	25,5 × 40,5 × 26	10 mm	30 cm



Type	Artikelnummer	Externe diameter	Interne diameter	Kabellengte
0 - 400 A	AC-RSCT-4CM	50 mm	40 mm	180 cm
0 - 1.600 A	AC-RSCT-12CM	140 mm	120 mm	180 cm
0 - 4.000 A	AC-RSCT-19CM	210 mm	190 mm	180 cm
0 - 10.000 A	AC-RSCT-30CM	320 mm	300 mm	180 cm